



# UNIVERSITA' DEGLI STUDI DI PALERMO

## AREA TECNICA

PROGETTO PER LA RIQUALIFICAZIONE ENERGETICA DELL'INVOLUCRO  
EDILIZIO DELL'EDIFICIO 16 DI VIALE DELLE SCIENZE A PALERMO. LOTTO 1

COIBENTAZIONE E RIFACIMENTO DEI MANTI DI MANTI DI COPERTURA

TITOLO DOCUMENTO: DOCUMENTAZIONE FOTOGRAFICA - EDIFICIO 16 - LOTTO 1

PROGETTAZIONE  
AREA TECNICA  
Dirigente: Ing. Antonio Sorce

PROGETTISTA  
Ing. Olga Maggio

IL RESPONSABILE DEL  
PROCEDIMENTO  
Arch. Carlo Gristina

IL DIRETTORE DEI LAVORI  
Ing. Olga Maggio

IL RETTORE  
Prof. Fabrizio Micari

L'IMPRESA

RL.16.1.02

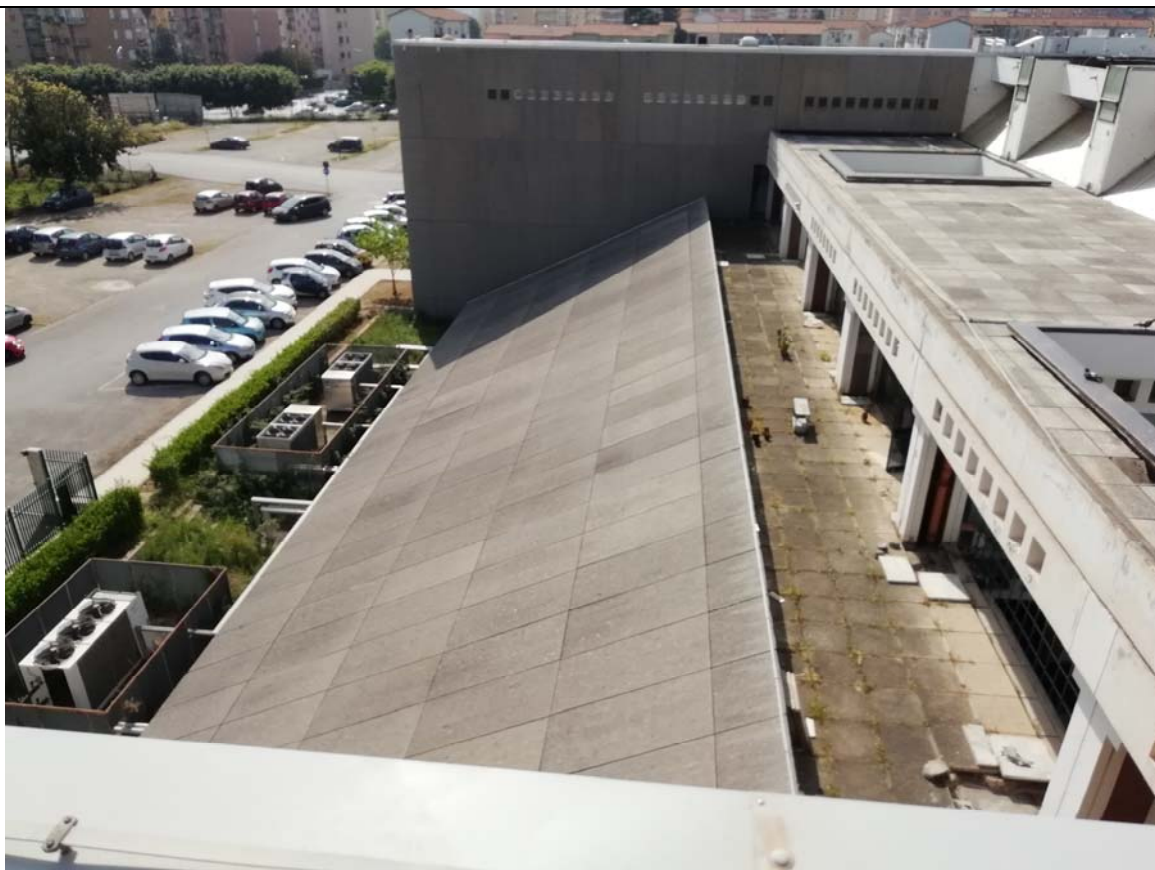
PROGETTO  
LOTTO 16.1

Relazione

Scala: /

DATA: Luglio 2018

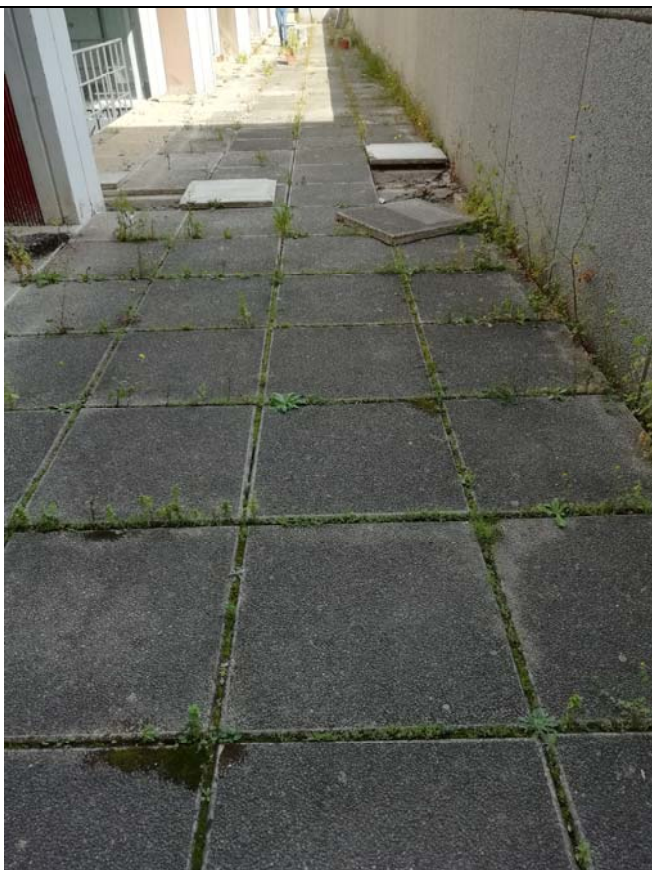
REV.: 00



**Foto 1: Copertura 16.1**



**Foto 2: Copertura 16.1**



**Foto 3: Copertura 16.2**



**Foto 4: Copertura 16.2**





**Foto 5: Copertura 16.2**



**Foto 6: Copertura 16.2**



**Foto 7: Copertura 16.2**



**Foto 8: Copertura 16.2**





**Foto 9: Copertura 16.2**



**Foto 10: Copertura 16.2**





**Foto 11: Copertura 16.3**



**Foto 12: Copertura 16.3**

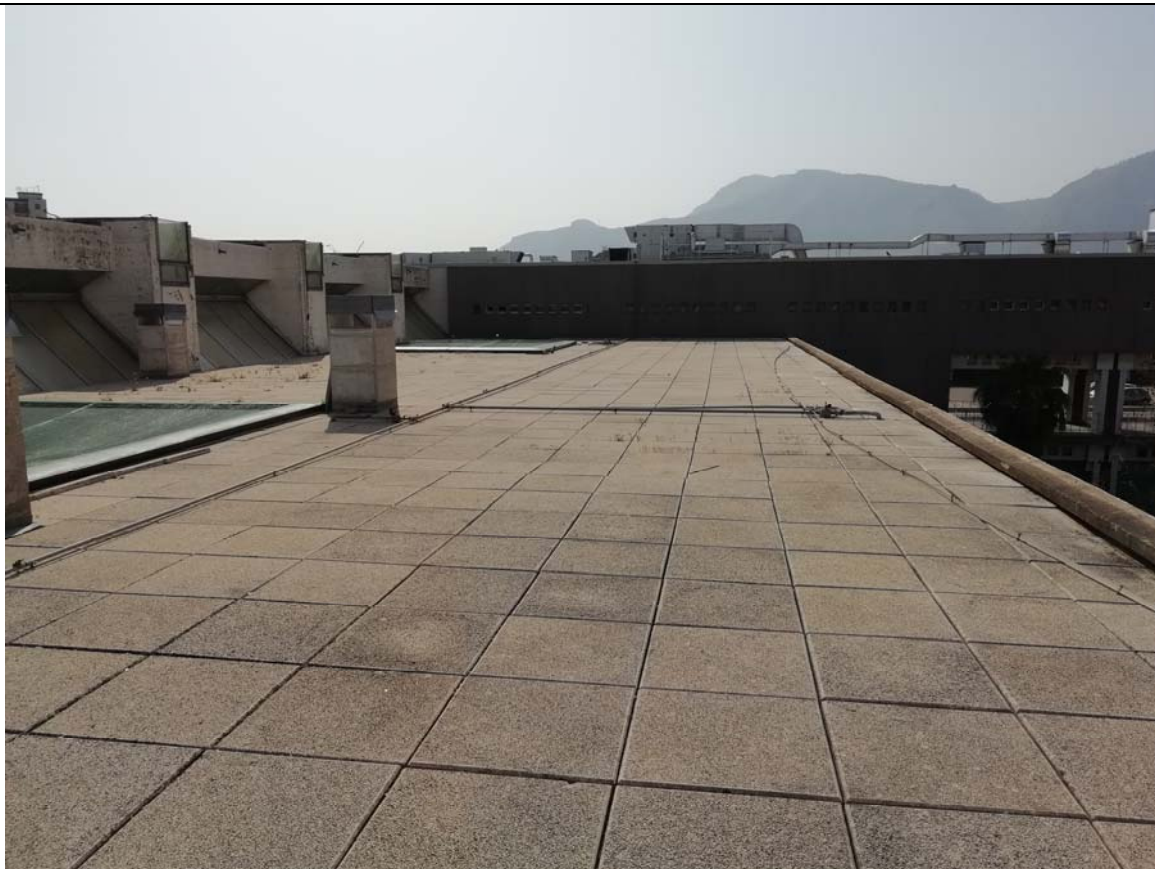


**Foto 13: Copertura 16.4**



**Foto 14: Copertura 16.5**





**Foto 15: Copertura 16.5**



**Foto 16: Copertura 16.5**



**Foto 17: Copertura 16.5**



**Foto 18: Copertura 16.5**



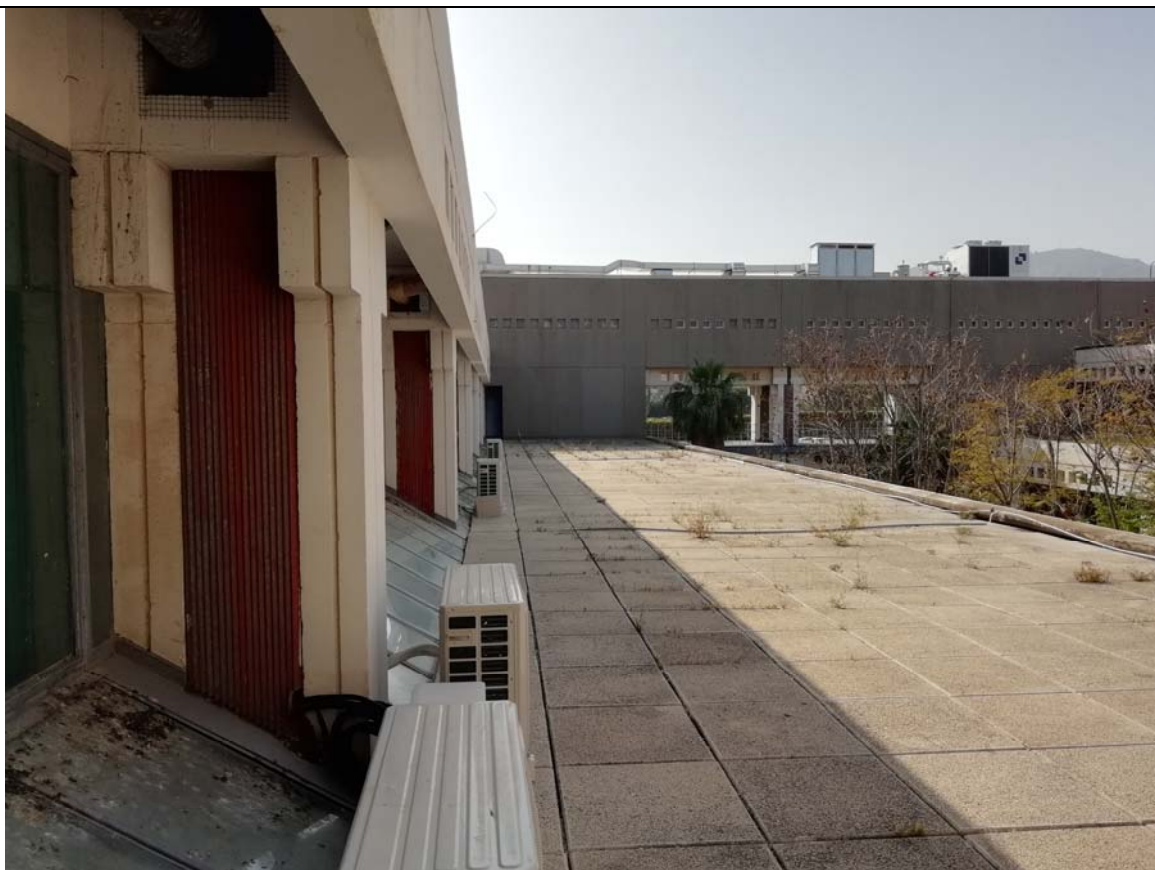


**Foto 19: Copertura 16.5**



**Foto 20: Copertura 16.5**





**Foto21: Copertura 16.6**



**Foto 22: Copertura 16.6**





**Foto 23: Copertura 16.6**



**Foto 24: Copertura 16.6**